

CATÁLOGO DE SERVICIOS GRUPO PEÑA 2022

SERVICIOS



ÍNDICE

2

GP-GESTALLER

- a. Lite
- b. Basic
- c. Pro
- d. Expert

6

GP-CAT

- a. Basic
- b. Oem
- c. Premium

9

GP-ACADEMY

11

HAYNES PRO

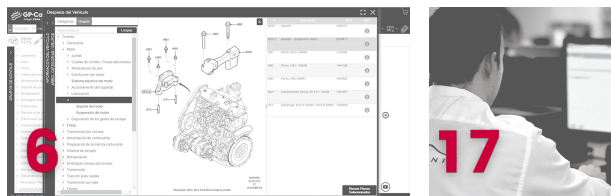
15

ARMIN

- a. Basic
- b. Graphic
- c. Paint
- d. Pro

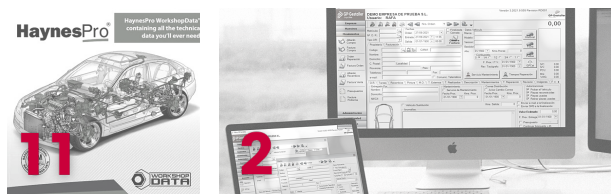
17

DATATECNIC



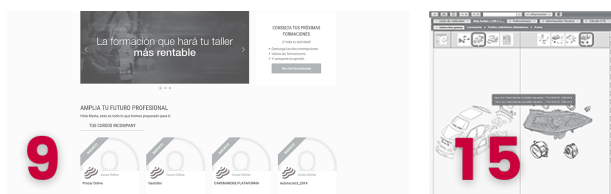
6

17



11

2



9

15



19



25

19

GSMART

21

HAYNES PRO TRUCK

23

FORMACIÓN VEHÍCULO INDUSTRIAL ONLINE

25

CONSULTORÍA TÉCNICA V.I GTRUCK



21

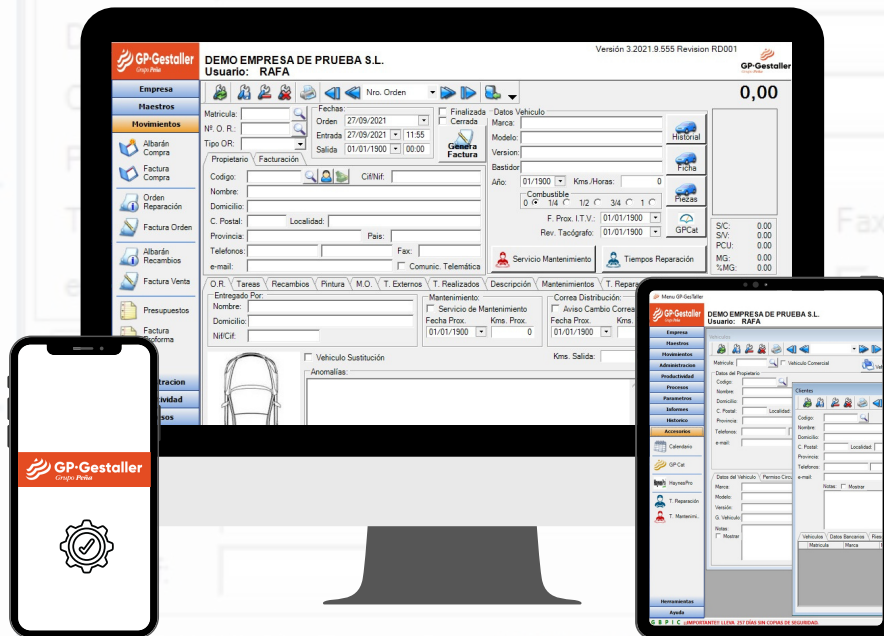
Id	Cliente	Materia	Fecha
00000000	CLIENTE A CONTAR	0384HT	18/12/2020
00000005	PATRICK MANTE	13712W	18/12/2020
00000004	PATRICK MANTE	13712W	18/12/2020
00000004	CLIENTE A CONTAR	70762N	18/12/2020
00000000	CLIENTE A CONTAR	13849T	18/12/2020

23

GP·GESTALLER

¿Qué es GP·Gestaller?

GP·Gestaller es un programa de gestión y facturación desarrollado para atender las tareas del taller y proporcionar una mayor rentabilidad y un control integral de su actividad.



¿Qué beneficios obtienes?

- Descubre la mejor herramienta para tu negocio: un software adaptado 100% la normativa vigente para el taller.
- Con GP·Gestaller serás más **eficiente** en la gestión administrativa de tu negocio. Podrás emitir los resguardos de depósito, facturas, consultar los historiales de las reparaciones, descargar automáticamente los albaranes de Grupo Peña y alimentar el stock de tu almacén.
- También podrás controlar los **tiempos** de los operarios y la ocupación de los mismos.
- Todo esto integrado a nuestro catálogo de recambio GP·Cat.
- *Programación mensual de **formaciones** para el uso de Gestaller.

¿Por qué usar GP·Gestaller frente a otros programas o ERP?

- Está adaptado a las **necesidades** de los propios usuarios.
- **Ahorrarás tiempo** en las tareas administrativas, podrás gestionar datos fundamentales de tu negocio y automatizar procesos y comunicaciones con tus clientes.
- Dispone de diferentes **módulos** con una tarifa diferenciada para ajustarse al uso que haga de la aplicación que van desde el Lite (facturación básica del taller), Basic (Facturación, históricos, Resguardos de depósito y enlace con GP·Cat) Pro (consulta de tiempos Oficiales, control de operarios mediante picaje, enlace con GP·Cat OEM) y el Expert que incluye además el módulo de recepción activa.



Con esto conseguimos adaptarnos a su negocio sea cual sea su tamaño.

Además puede disponer desde la versión Pro del acceso en varios equipos simultáneamente siempre que se encuentren dentro de la misma red local.

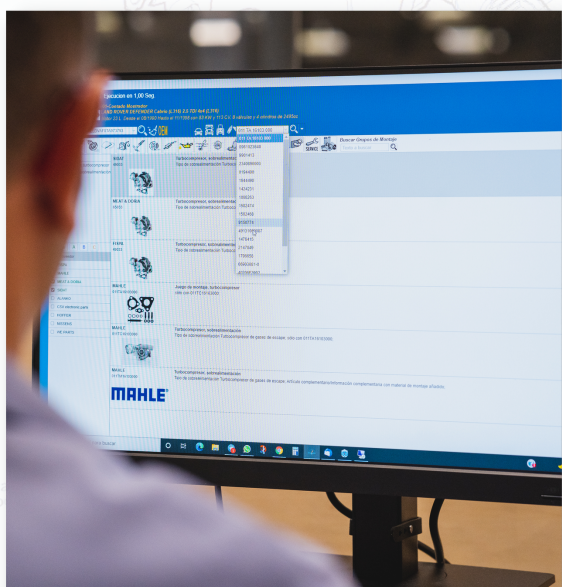
Para las versiones Pro y Expert se realizan formaciones periódicas para ayudar a su uso y poder aprovechar todas las herramientas que le puede aportar en su taller.

LITE	BASIC	PRO	EXPERT	PAINT
<ul style="list-style-type: none"> • Acceso a Facturación 	<ul style="list-style-type: none"> • Acceso a Facturación • Históricos • Enlace con Gpcat • Presupuestos • Agenda de citas • Tesorería 	<ul style="list-style-type: none"> • Acceso a Facturación • Históricos • Enlace con Gpcat • Presupuestos • Agenda de citas • Tesorería • Posibilidad de copia de seguridad automática • Acceso a presupuestos con Tiempo de reparación y mantenimiento OEM • Control de tiempos de Mano de Obra • Análisis de rentabilidad de operarios • Análisis de rentabilidad de órdenes de trabajo • Curso de manejo de utilidades PRO • Asistencia telefónica sobre aplicación • Posibilidad de enlace con Contasol, contaplus, A3 oContabj • Acceso a notificaciones de clientes (email, SMS) • Aviso mantenimiento ITV, correa y Tacógrafos 	<ul style="list-style-type: none"> • Acceso a Facturación • Históricos • Enlace con Gpcat • Presupuestos • Agenda de citas • Tesorería • Posibilidad de copia de seguridad automática • Acceso a presupuestos con Tiempo de reparación y mantenimiento OEM • Control de tiempos de Mano de Obra • Análisis de rentabilidad de operarios • Análisis de rentabilidad de órdenes de trabajo • Asistencia telefónica sobre aplicación • Posibilidad de enlace con Contasol, contaplus, A3 oContabj. • Acceso a notificaciones de clientes (email, SMS) • Aviso mantenimiento ITV, correa y Tacógrafos. Recambio directo al operario (RDO) • Acceso a recepción activa • Acceso a consulta de acuerdos y servicios GPA • Curso de manejo de utilidades Expert • Cuadro de mando de taller • Asignación desde Call Center de recambios en la OR 	<ul style="list-style-type: none"> • Acceso a Facturación • Históricos • Enlace con Gpcat • Presupuestos • Agenda de citas • Tesorería • Posibilidad de copia de seguridad automática • Acceso a presupuestos con Tiempo de reparación y mantenimiento OEM • Control de tiempos de Mano de Obra • Análisis de rentabilidad de operarios • Análisis de rentabilidad de órdenes de trabajo. • Asistencia telefónica sobre aplicación • Posibilidad de enlace con Contasol, contaplus, A3 oContabj • Acceso a notificaciones de clientes (email, SMS) • Aviso mantenimiento ITV, correa y Tacógrafos. Recambio directo al operario (RDO) • Acceso a recepción activa • Acceso a consulta de acuerdos y servicios GPA • Curso de manejo de utilidades Expert. • Cuadro de mando de taller. • Asignación desde Call Center de recambios en la OR • Enlace con máquina de pintura GPA

GP·CAT

¿Qué es GP-Cat?

Una herramienta con idea original de Grupo Peña y programada y desplegada por Desarrollos Informáticos BJ, que ha supuesto una revolución en el sector. Se trata de un catálogo que facilita la **búsqueda** de **recambios** para los profesionales y les aporta rapidez, ya que obtienen información sobre la disponibilidad del producto, qué precio tiene y cuándo le llegaría al taller. Todo esto con la comodidad de una herramienta online que **ahorra tiempo** de llamadas telefónicas.

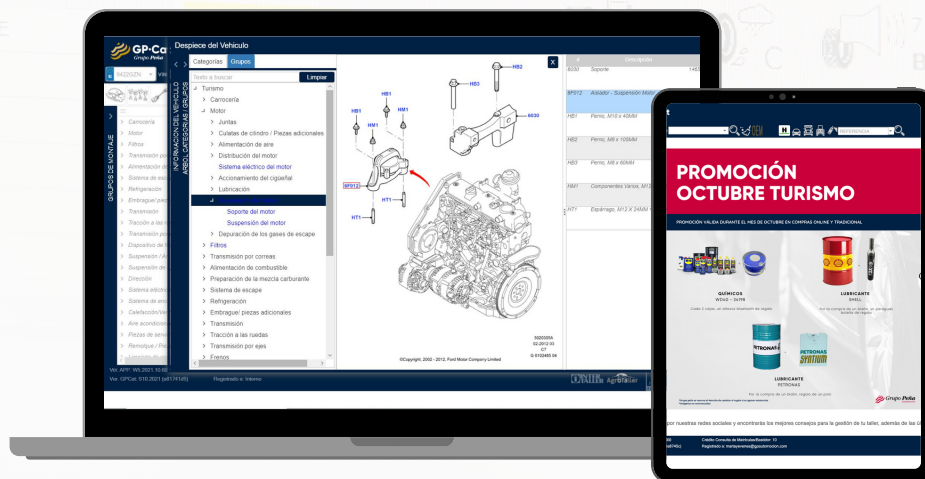


Este software cuenta con una gran cantidad de **funciones** útiles como la búsqueda por matrícula, por referencia original, por cada especialidad, además de todos los buscadores específicos de los productos de más rotación. GPCat también permite hacer un seguimiento de los pedidos y de la facturación, todo concentrado en una misma herramienta que **ayuda** a la **gestión** de su negocio.

Trabajamos continuamente para mejorarla, por eso, en las últimas semanas, hemos mejorado la herramienta con las suscripciones a **GPCat OEM**, que es un buscador por medio del programa oficial de la marca pero que a su vez nos devuelve los resultados del recambio libre, y **GPCat Premium**, el cual trata de ayudar a los talleres con los tiempos de reparación y seguimientos del mantenimiento con muchas ventajas para elaborar sus presupuestos. Además, incluye algunas novedades como los catálogos agrícolas oficiales y nuevos buscadores específicos para seguir haciendo fácil la búsqueda de todos los productos.

¿Por qué GP-Cat?

- Búsquedas avanzadas y especializadas. Un potente motor de búsqueda que te permitirá filtrar tus búsquedas por matrícula, por referencia original, por cada especialidad, además de todos los buscadores específicos de los productos de más rotación.
- Seguimiento de pedidos y facturación. GPCat es más que un exhaustivo motor de búsqueda, es también la herramienta perfecta para controlar las compras, pedidos y facturación de tu negocio.
- Suscripción GPCat OEM y GPCat Premium. Hemos mejorado la herramienta con las suscripciones a GPCat OEM, buscador por medio del programa oficial de la marca y recambio libre; y GPCat Premium, que te permitirá controlar los tiempos de reparación y el mantenimiento, así como agilizar presupuestos.
- Catálogos agrícolas oficiales. Como novedad, ya puedes consultar los catálogos agrícolas oficiales y nuevos buscadores específicos en nuestra herramienta.



GP·ACADEMY

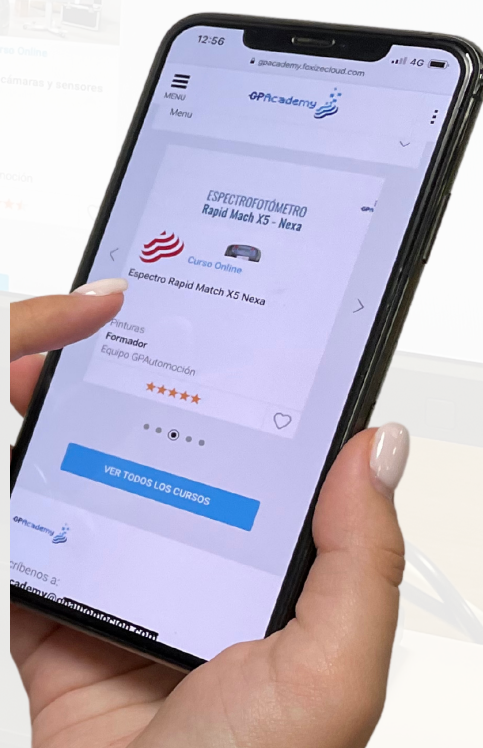
¿Qué es GP·Academy?

GP·Academy es la **plataforma de formación online** que hemos creado para tu taller. Un entorno digital con **módulos formativos especializados** para impulsar el **conocimiento técnico** de los **profesionales** de la **automoción**.

Con un completo catálogo formativo, GP·Academy cubre todas las áreas necesarias de la red Grupo Peña. Una apuesta por la **actualización** y **digitalización constante**.

¿Por qué GP·Academy?

- **Formación 100% online.** GP·Academy apuesta por la digitalización de sus módulos formativos. Tú decides dónde y cuándo comienzas a actualizar tu negocio a través de móvil, ordenador o tablet.
- **Completo catálogo formativo.** Encuentra formación adaptada a tus necesidades. GP·Academy cubre todas las áreas necesarias para el día a día de tu taller.
- **Impartida por profesionales de Grupo Peña.** Recibe formación específica y especializada de la mano de grandes profesionales de Grupo Peña.
- **Actualización constante.** Nos adaptamos a los constantes cambios y novedades del sector. En GP·Academy podrás encontrar nuevos vídeos formativos cada semana.



ARMIN

¿Qué es Armin?

Armin es la herramienta definitiva a disposición de las empresas de reparación de automóviles, una plataforma integral que te permite reducir tiempos de reparación, incrementar la rentabilidad de tu negocio y aumentar la satisfacción de tus clientes. Profesionalizar, y optimizar, en definitiva, cada uno de los aspectos implicados en la reparación de un vehículo.

En este sentido, Armin cuenta con diferentes módulos y sus correspondientes beneficios:

ARMIN BASIC:

- Catálogo multimarca con la localización más sencilla del vehículo en una sola pantalla mediante número de bastidor.
- Posibilidad de buscar los recambios del vehículo de forma intuitiva por texto o mediante iconos fácilmente identificables.
- Catálogo de artículos genéricos como baterías, neumáticos, productos químicos, escobillas, etcétera.
- Dispondrás en tiempo real de los precios y disponibilidad del recambio en los almacenes del distribuidor.
- Posibilidad de efectuar tus pedidos en las piezas seleccionadas directamente on-line (a cualquier hora, sin teléfonos, sin esperas, sin sorpresas).

ARMIN GRAPHIC:

- La plataforma de recambios multimarca más avanzada y precisa, con la identificación mediante VIN más exacta y sencilla del vehículo.
- Posibilidad de buscar los recambios mediante el explosionado gráfico de los componentes del vehículo o mediante texto, para su localización más cómoda y exacta.
- Dispondrás en tiempo real de los precios y disponibilidad del recambio en los almacenes del distribuidor.
- Toda la información del constructor del vehículo, con los cruces de referencias y precios OE de todas las marcas.
- Posibilidad de efectuar tu pedido de las piezas a cualquier hora, sin teléfonos, sin esperas, sin sorpresas.

• ARMIN PRO:

- La primera herramienta multimarca profesional de valoración, con los tiempos oficiales del constructor y el recambio multimarca correspondiente.
- Posibilidad de elegir entre modo texto y modo gráfico a la hora de elaborar tu presupuesto.
- El paso del presupuesto completo del cliente al pedido automático a tu distribuidor.
- Planes completos de mantenimiento del constructor.
- Valoraciones para tus mantenimientos y tus reparaciones de electromecánica, chapa, pintura, ... por primera vez en un entorno multimarca

ARMIN PAINT:

- Valoraciones de chapa y pintura de primer nivel, con todas las funcionalidades de EuroTax integradas en Armin.
- Cruce automático multimarca de todas las referencias presupuestadas.
- Pide directamente los básicos, barnices y anexos a tu distribuidor.
- Oportunidad de reducir los procesos de su empresa y mejorar la calidad del servicio cumpliendo los compromisos de entrega.

En definitiva, es un canal directo con el distribuidor que permite solicitar piezas necesarias para cada intervención, sin ningún tipo de error de identificación, totalmente online, que evita esperas innecesarias. Y todo ello con acceso a tiempos del fabricante, manuales y esquemas eléctricos.

HAYNES PRO

¿Qué es Haynes Pro?

Haynes pro es la **herramienta** que te aporta toda la **información** necesaria para el **diagnóstico y reparación** del vehículo.

Una **base de datos** que contiene una ingente cantidad de datos de automoción basados en OEM, en distintos idiomas de coches, vehículos comerciales ligeros y camiones pesados.

HaynesPro es el proveedor líder de datos de automoción "online" de Europa. Con esta herramienta tendrá toda la información necesaria para la consulta de datos técnicos de vehículos.

Dispone de **dos modalidades**:

- HaynesPro Car
- HaynesPro Smart Car**

Con esta aplicación tendrás **acceso a**:

- Planos técnicos
- Esquemas eléctricos y comprobación guiada de componentes (VESA)
- Tiempos de reparación y servicios de mantenimiento del vehículo
- Ubicaciones fusibles y relés
- Procesos de desmontajes
- Datos de ajuste
- Especificaciones y capacidades de lubricantes y fluidos
- Soluciones constatadas y sugerencias (SmartCASE™)**
- Boletines de servicio técnico (SmartFIX™)**
- Campañas de reparación de los fabricantes (recalls)**

**Disponibles en la Versión Smart Car

Además, podrás acceder totalmente Online desde tu Pc, Tablet o smartphone usando una interfaz fácil y amigable.

DATATECNIC

¿Qué es Datatecnic?

DATATECNIC es una **herramienta** que te permite consultar en cualquier momento **cómo resolver** miles de **averías** y conocer **procesos de reparación** ya verificados.

Accede a la **base de datos más completa y avanzada**, en la que podrá encontrar miles de averías solucionadas e informes detallados de todo tipo de procesos de reparación.



> Notas técnicas



> Averías comunes



> Averías de configuración



> Procesos de aprendizaje, codificaciones y ajustes



> Resets de mantenimiento



> Averías confusas

Todo esto y mucho más lo tiene a su disposición en DATATECNIC, **24 horas al día y 365 días al año**, en su ordenador o en su tablet, disfrutando de una experiencia de navegación nunca vista mientras aprende infinidad de procedimientos de reparación y diagnóstico.

DATATECNIC es una herramienta imprescindible para su negocio que ya utilizan los mejores profesionales y las mejores redes de talleres de España. La oportunidad de dar un paso adelante y mantenerse en la vanguardia del sector.

G-SMART

FECHA ENTREGA:

26/11/2020

KMS: 1849283

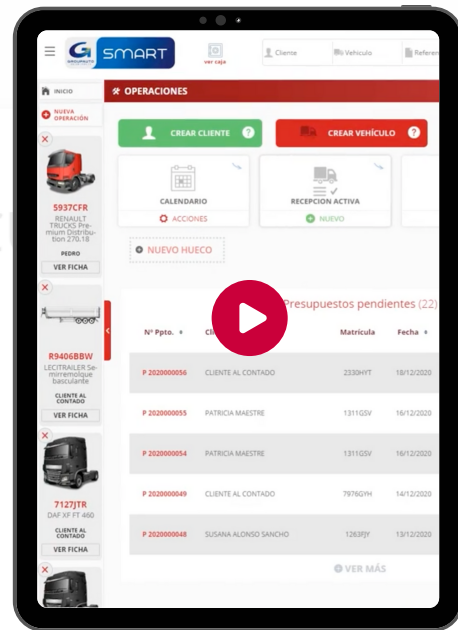
MOTIVO: FRENOS

¿Qué es G-Smart?

Descubre G-Smart, la plataforma integral de servicios para el mantenimiento y reparación de vehículo industrial.

Encontrarás un extenso catálogo de recambios original V.I. Información técnica para optimizar tus procesos de trabajo.

Con esta aplicación tendrá todo el personal del taller acceso a la información que necesitan. Todo en un entorno accesible y sencillo para cualquier usuario.



¿Por qué utilizar G-Smart?

- Identificación directa de vehículos a través de la matrícula devolviendo automáticamente el bastidor asociado a todas las placas de España, Portugal y Francia. También podrás identificar bastidor de semirremolques, turismos y vehículo agrícola.
- Posibilidad de búsqueda por medio de la información del despiece del fabricante con los cruces de referencias del recambio multimarca.
- Opción de la localización del recambio seleccionando paquetes de mantenimiento o buscando dentro del explosionado original del fabricante VI.
- Despiece de los ejes del semirremolque, con identificación de la placa de matrícula de la plataforma y fabricante del eje.
- Conexión con almacén Groupauto y opción de baremos de tiempo de reparación del fabricante, especificación sobre fluidos, datos de ajuste, pares de apriete y manuales de reparación asociando una licencia HaynesPro Truck a G-Smart.

HAYNES PRO TRUCK

¿Qué es Haynes Pro Truck?

HaynesPro es el proveedor líder de datos de automoción "online" de Europa.
Con esta herramienta tendrá toda la información necesaria para la consulta de datos técnicos de vehículos.

Dispone de dos modalidades:

HaynesPro Truck

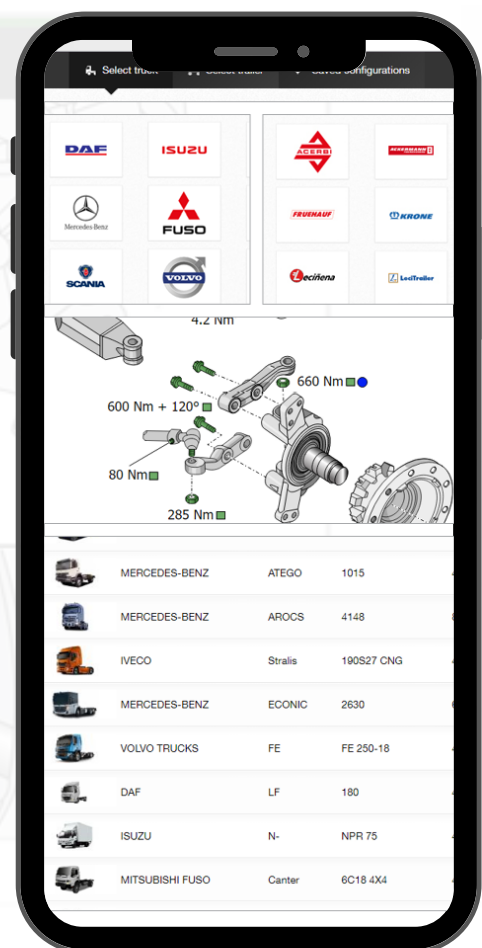
HaynesPro Smart Truck**

Con esta aplicación tendrás **acceso a:**

- Planos técnicos
- Esquemas eléctricos y comprobación guiada de componentes (VESA)
- Tiempos de reparación y servicios de mantenimiento del vehículo
- Ubicaciones fusibles y relés
- Procesos de desmontaje
- Datos de ajuste
- Especificaciones y capacidades de lubricantes y fluidos
- Soluciones constatadas y sugerencias (SmartCASE™)**
- Boletines de servicio técnico (SmartFIX™)**
- Campañas de reparación de los fabricantes (recalls)**

**Disponible en la Versión Smart Truck

Podrá acceder totalmente Online desde su Pc, Tablet o smartphone usando una interfaz fácil y amigable.



FORMACIÓN VEHÍCULO INDUSTRIAL ONLINE

¿Te gustaría recibir la formación más actualizada del vehículo industrial?

Descubre **Electdude**, una plataforma e-learning la cual ofrece una nueva forma de aprender de manera interactiva realizando simulaciones y animaciones para mantener el interés de los alumnos.

Dispone de programas formativos para **vehículo ligero**, **vehículos pesados** y **tecnologías de sistemas** y podrá conectarse desde su casa o desde el taller.

Los instructores disponen de la información técnica más actualizada y de numerosos recursos para adaptar la formación a sus necesidades particulares, incluyendo herramientas de análisis y medición de resultados individuales y de grupo

Las **evaluaciones** de cada formación aseguran la comprensión del contenido antes de que el alumno acceda al siguiente nivel.

Una formación continua con más de **70 formaciones** de **electricidad** y **electrónica** y **30** de **mecánica**, frenos y suspensión.

*Permanencia mínima 1 año.



CONSULTORÍA TÉCNICA V.I GTRUCK

Obtén acceso telefónico a los **técnicos especialistas de Vehículo Industrial** y recibe ayuda en la resolución de las averías más complejas con posibilidad de disponer de cualquier información técnica V.I que precise multimarca y multidiagnosis.

Para poder contratar la consultoría Gtruck es necesario disponer de la formación Electdude VI.

